



保定市恒光电气机械有限公司  
BAODING HENGGUANG ELECTRIC CO. LTD.

零序互感器  
变换器  
电流互感器  
变压器  
电抗器

中国·保定

产品使用手册



创新技术 促进变革 不断努力 持之以恒



## ABOUT US 企业简介 >>

保定市恒光电气机械有限公司是专业研发生产矿用防爆电气开关用零序电流互感器、电流电压变换器、电抗器、电流互感器、变压器等电器产品的高科技企业。本公司有很强的科研开发能力，现有中、高级技术人员8名，并与天津大学、华北电力大学等国家重点科研院所建立了长期合作关系。公司为国际质量体系ISO9001:2008认证企业。

公司创立于1994年10月，位于河北省保定市国家级高新技术开发区内。公司成立之初即与原国家煤炭部进行联合设计，开发出了国内首创的零序电流互感器（GLL系列）。目前该系列产品已成为矿用综合保护装置中的标准配置，被众多用户采用。本公司研制的电流电压变换器（LXY系列~又称线性变换器）已作为电流互感器的换代产品被用户广泛认可和选用。

### 公司宗旨：

创新技术，促进变革，不断努力，持之以恒

### 质量方针：

提供最优质的产品和服务，满足顾客不断增长的变化和需求，永葆市场领先优势

### 公司文化：

敬业、实干、平等、尊重及团队精神

### 公司目标：

以新颖的设计思想，独到的经营理念和卓有成效的管理为基础，立足市场领先和利润增长



# 选择“恒光电气” 的几大理由

## 1 国内首创，换代节能

公司成立之初即与原国家煤炭部进行联合设计，开发出了国内首创的零序电流互感器（GLL系列），目前该系列产品已成为矿用综合保护装置中的标准配置而被众多用户采用。之后又研制的电流电压变换器（LXY系列~又称线性变换器）已作为电流互感器的换代产品被用户所认可和选用。

## 2 真材实料，参数精稳

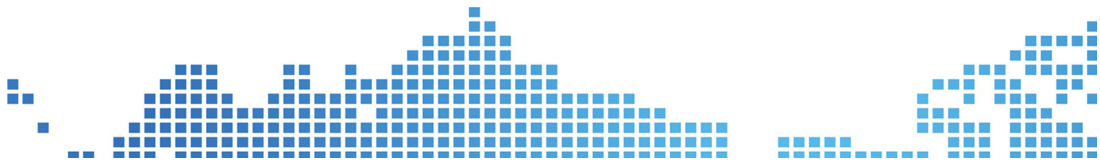
公司主打“用产品做广告”的机制和理念，在选材、加工、测试、检验等环节严格执行相关标准，每件产品都体现“恒光电气”的品质，让用户在使用过程中体验产品的价值。

## 3 设备先进，工艺领先

公司拥有多台自动绕线机、真空浇注机、综合调试台、超高压检测仪等现代化生产、检测设备。具有几十年的生产实践经验及完善的生产制作工艺。公司为国际质量体系ISO9001:2008认证企业。

## 4 服务周到，质优价廉

公司生产的电子器件不但质量稳定可靠，而且价格合理。亦可根据用户的特殊需求研发各种定制型、非标型器件，深得广大用户的信赖和赞誉。





# 国内首创的零序互感器 国内首创的电流电压变换器



## 产品优越性：

在较大的输出范围内保持线性度  
输出灵敏、技术参数稳定  
安装简便、耐腐蚀  
用于各型检漏及接地保护装置

新颖 可靠 快速 美观





# 恒光电气

## 产品目录

产品	编号	系列名称	页码
零序互感器		零序互感器系列选型说明	01
	一	GLL-1系列零序互感器	02
	二	GLL- A、B、C、D系列零序互感器	05
	三	LX-1 ( 2、3、4 ) 系列零序互感器	07
	四	PIR-800零序互感器	09
	五	FLG-3系列零序互感器	10
	六	GO-1 ( 3、3A、3C ) 系列零序互感器	12
电流电压变换器	一	LXY系列电流电压变换器	15
	二	BL系列电流电压变换器	17
	三	AV系列电流电压变换器	19
电流互感器	一	LHB系列电流互感器	21
	二	LMZ系列电流互感器	23
	三	LJK系列电流互感器	25
	四	BZQ-400、BZK-630系列电流互感器	27
变压器	一	KDG ( KSG ) 系列变压器	29
	二	BQ系列变压器	31
电抗器	一	SK系列电抗器	33
	二	SD系列电抗器	35

创新技术 促进变革 不断努力 持之以恒

[www.bdhgdq.com](http://www.bdhgdq.com)



## 零序互感器选型说明

### 产品综述:

零序互感器是应用于各型检漏及接地保护装置中检测零序电流信号的重要传感器。我公司生产的零序互感器是在与原国家煤炭部组织的联合设计基础上研发出的配套器件，是当时国内首家研发生产零序互感器的高科技企业。

本公司生产的零序互感器具有线性度高、适用范围广、输出灵敏度高、参数稳定、安装简便、耐腐蚀等特点。目前该系列产品已作为矿用综合保护装置中的标准配置而被众多用户采用。

本公司生产有以下几个系列:

- GLL-1系列零序互感器
- GLL- A、B、C、D系列零序互感器
- LX-1 (2、3、4) 系列零序互感器
- PIR-800零序互感器
- FLG-3系列零序互感器
- GO-1 (3、3A、3C) 系列零序互感器



## GLL-1系列零序互感器

### 一、产品特点

1. 零序互感器采用进口冷轧硅钢片制成的铁芯，导磁率高，损耗小，结构紧凑，完全满足客户对产品相角的要求。
2. 线圈采用高速自动绕线机绕制，缠绕严格有序。
3. 零序互感器壳体采用ABS工程塑料，树脂灌封，具有良好的抗冲击性，耐腐蚀性、电气绝缘性，完全适合在矿下恶劣环境中使用。
4. 零序互感器在较大的输出范围内保持良好线性，输出灵敏、稳定。
5. 零序互感器结构合理，不同产品内径适用于各种电缆，输出采用引线式，使用方便。

### 二、使用条件

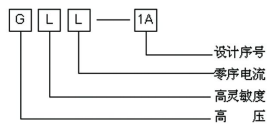
- 1、海拔高度：1000m以下。
- 2、环境温度：-25℃~40℃。
- 3、相对湿度：≤90%。

三、额定频率绝缘耐热等级：50Hz 或60Hz E级（120℃）。

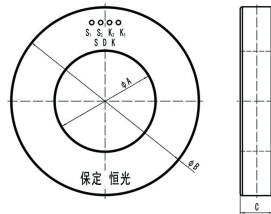
### 四、安全特性

1. 绝缘电阻：二次对地绝缘电阻≥500MΩ。
2. 抗电强度：一次对二次、地3KV工频1分钟无闪络击穿。
3. 阻燃性：阻燃。

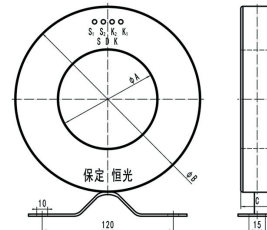
### 五、型号说明



### 六、外形尺寸：



图一



图二

国内首创 行业先锋

### 七、技术参数

产品型号	额定输入 (A ) /输出值 (mV)	采样电阻 (Ω)	引线长度 (mm)	外形尺寸 (mm) (A×B×C)	极性	图示
GLL-1	1/100±1	100	4×800	75×170×30	减极性	图一
GLL-1A	1/100±1	100	4×800	90×170×30	减极性	图一
GLL-1C	1/100±1	100	4×1200	75×170×30	减极性	图一
GLL-1D	1/100±1	100	4×800	100×170×30	减极性	图一
GLL-1E	1/100±1	100	4×800	100×160×30	减极性	图一
GLL-1G	1/100±1	100	4×800	120×200×35	减极性	图一
GLL-1H	1/100±1	100	4×1200	75×170×35	减极性	图一
GLL-1J	1/100±1	100	4×800	90×170×30	减极性	图二

### 八、使用说明

- 1、一次输入0.2A~30A时，二次输出波形保持线性，线性度±3%。
- 2、二次输出由K1, K2, S1, S2四根引线组成，其中K1为红色，K2为黑色，S1为黄色，S2为绿色。  
K1、K2为主绕组，S1、S2为辅助绕组。
- 3、二次引出线端(或标记有L2)是负载侧，对应的一端(或标记有L1)为电源侧。
- 4、辅助绕组的使用方法：S1、S2端输入0.3A电流，K1、K2端输出电压应大于0.6V。
- 5、一次输入与二次输出的相位差小于1°。
- 6、辅助绕组未使用时应开路。

### 九、订制说明

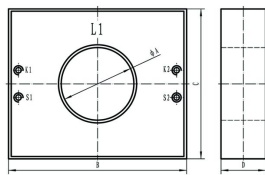
1. 产品极性：零序互感器主绕组通常为减极性，也可根据要求更改。
2. 产品参数、外形尺寸、引线长度等均可根据要求订制。

## 补充：GLL-1系列特殊订制零序互感器

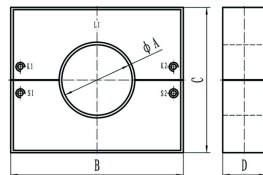
### 一、技术参数

产品型号	额定输入(A) /输出值(mV)	采样电阻 (Ω)	引线长度 (mm)	外形尺寸(mm) (A×B×C)	极性	图示
GLL-1F	1/62.5±1	2.5	螺钉式	80×195×168×47	减极性	图三
GLL-1FK	1/100±3	100	螺钉式	100×216×188×54	减极性	图四
GLL-1K	1/100±1	100	螺钉式	82×100×40	减极性	图五

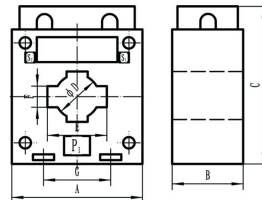
### 二、外形尺寸：



图三（整体式）



图四（开口式）



图五

### 三、使用说明

1. 一次输入0.2A~30A时，二次输出波形保持线性，线性度±3%。
2. 二次输出由K1、K2、S1、S2四个螺钉组成，其中K1、K2为主绕组，S1、S2为辅助绕组。
3. 负载侧标注为L1（P1）。
4. 辅助绕组的使用方法为：S1、S2端输入0.3A电流时，K1、K2端输出电压应大于0.6V。
5. 角差小于1°。
6. 辅助绕组未使用时应开路。
7. 整体式互感器安装在电缆敷设前进行，电缆敷设穿过互感器。
8. 开口式互感器不受电缆敷设先后的限制，具体安装步骤为：
  - 1) 将互感器顶部两条内六角螺栓松开卸下，使互感器分为两部分。
  - 2) 把互感器套在电缆上，将互感器两部分接触面擦拭干净，涂一层薄防锈漆，穿好内六角螺栓使互感器两部分对齐以免影响其性能，拧紧内六角螺栓（各互感器的两部分不可互换以免影响其性能）。
  - 3) 依据需要固定于电器开关中。



## GLL- A、B、C、D系列零序互感器

### 一、产品特点

- 1、采用超微晶铁芯，导磁性高，损耗小，结构紧凑，完全满足用户对相角的要求。
- 2、该系列零序互感器能在很小输入电流（10mA）时精确输出，并在较大的输出范围内保持良好线性，输出灵敏、稳定。
- 3、零序互感器壳体采用ABS工程塑料，环氧树脂灌封，具有良好的抗冲击性、耐腐蚀性、电气绝缘性，完全适合在矿下恶劣环境中使用。
- 4、线圈采用高速自动绕线机绕制，缠绕严格有序。
- 5、输出用螺钉引出，方便客户安装使用。

### 二、使用条件

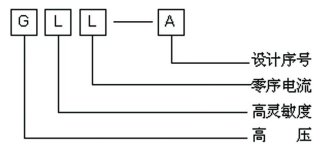
- 1、海拔高度：1000m以下。
- 2、环境温度：-25℃~40℃。
- 3、相对湿度：≤90%。

三、额定频率绝缘耐热等级：50Hz 或60Hz E级（120℃）。

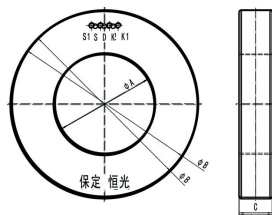
### 四、安全特性

- 1、绝缘电阻：二次对地绝缘电阻 $\geq 500M\Omega$ 。
- 2、抗电强度：一次对二次、地3KV工频1分钟无闪络击穿。
- 3、阻燃性：阻燃。

### 五、型号说明



### 六、外形尺寸：



图六

## 七、技术参数

产品型号	额定输入 (A ) /输出值 (mV)	采样电阻 ( $\Omega$ )	引线长度 (mm)	外形尺寸 (mm) (A×B×C)	极性	图示
GLL-A	1/100±1	100 $\Omega$ +1.2 $\mu$ f	螺钉式M4×4	65×150×35	减极性	图六
GLL-B	100mA/72mV	510 $\Omega$ +1.2 $\mu$ f	螺钉式M4×4	50×110×35	减极性	图六
GLL-C	100mA/72mV	510 $\Omega$ +1.2 $\mu$ f	螺钉式M4×4	50×150×35	减极性	图六
GLL-D	100mA/72mV	510 $\Omega$ +1.2 $\mu$ f	螺钉式M4×4	65×110×35	减极性	图六

## 八、使用说明

- 1、一次输入10mA~10.0A时，二次输出波形保持线性，线性度±3%。
- 2、二次输出由K1、K2、S1、S2四个螺钉组成，其中K1、K2为主绕组，S1、S2为辅助绕组。
- 3、二次引出线端(或标记有L2)是负载侧，对应的一端(或标记有L1)为电源侧。
- 4、辅助绕组的使用方法为：S1、S2端输入0.10A电流时，K1、K2端输出电压应 $\geq$ 1200mV（GLL-A型 $\geq$ 500mV）。
- 5、角差小于1°。
- 6、辅助绕组未使用时应开路。

## 九、订制说明：

- 1、产品极性：零序互感器主绕组通常为减极性，也可根据要求更改。
- 2、产品参数、外形尺寸、引线长度等均可根据要求订制。

## LX-1 ( 2、3、4 ) 系列零序互感器

### 一、产品特点

1. 零序互感器采用进口冷轧硅钢片制成的铁芯，导磁率高，损耗小，结构紧凑，完全满足客户对产品相角的要求。
2. 零序互感器采用双绕组设计，主绕组和辅助绕组共用同一接地线（D），极性固定。
3. 线圈采用高速自动绕线机绕制，缠绕严格有序。
4. 零序互感器壳体采用ABS工程塑料，树脂灌封，具有良好的抗冲击性、耐腐蚀性、电气绝缘性，完全适合在矿下恶劣环境中使用。
5. 零序互感器在较大的输出范围内保持良好线性，输出灵敏、稳定。
6. 零序互感器结构合理，不同产品内径适用于各种电缆，输出采用引线式，使用方便。

### 二、使用条件

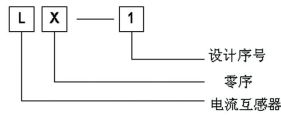
- 1、海拔高度：1000m以下。
- 2、最高温度：-25℃～40℃。
- 3、相对湿度：≤90%。

三、额定频率绝缘耐热等级：50Hz 或60Hz E级（120℃）。

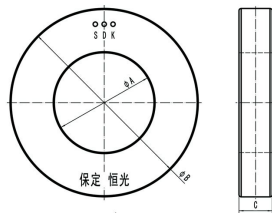
### 四、安全特性

- 1、绝缘电阻：二次对地绝缘电阻≥500MΩ。
- 2、抗电强度：一次对二次3KV工频1分钟无闪络击穿。
- 3、阻燃性：阻燃。

### 五、型号说明



### 六、外形尺寸：



图七



## 七、技术参数

产品型号	额定输入 /输出值	采样电阻 ( $\Omega$ )	引线长度 (mm)	外形尺寸 (mm) (A×B×C)	极性	图示
LX-1	3.0A/3.00±0.05V	707	3×800	75×170×30	减极性	图七
LX-2	3.0A/3.00±0.05V	707	3×800	90×170×30	减极性	图七
LX-3	3.0A/3.00±0.05V	707	3×800	72×135×46	减极性	图七
LX-4	0.1A/160mV	2000	屏蔽双绞	64×90×22	减极性	图七
LX-1A	20A/1A	-	3×800	115×145×20	减极性	图七
LX-1B	20A/1A	-	3×800	72×135×43	减极性	图七
LX-10	3.0A/3.00±0.05V	707	3×800	72×146×66	减极性	图七

## 八、使用说明

- 1、一次输入0.1A~10A时，二次输出波形保持线性，线性度±3%。
- 2、二次输出由K、D、S三根引线组成，其中K为红色、D为黑色、S为蓝色。K、D为主绕组，S、D为辅助绕组。
- 3、二次引出线端(或标记有L2)是负载侧，对应的一端(或标记有L1)为电源侧。
- 4、辅助绕组的使用方法：S1、S2端输入0.3A电流时，K1、K2端输出电压应大于10.0V。
- 5、角差小于1°。
- 6、辅助绕组未使用时应开路。

## 九、订制说明：

- 1、产品极性：零序互感器主绕组通常为减极性，也可根据要求更改。
- 2、产品参数、外形尺寸、引线长度等均可根据要求订制。

## PIR-800零序互感器

### 一、产品特点

- 1、采用超微晶铁芯，导磁性高，损耗小，结构紧凑，完全满足用户对相角的要求。
- 2、该系列零序互感器能在很小输入电流（10mA）时精确输出，并在较大的输出范围内保持良好的线性，输出灵敏、稳定。
- 3、零序互感器壳体采用ABS工程塑料，环氧树脂灌封，具有良好的抗冲击性、耐腐蚀性、电气绝缘性，完全适合在矿下恶劣环境中使用。
- 4、线圈采用高速自动绕线机绕制，缠绕严格有序。
- 5、输出为引线式，方便客户安装使用。

### 二、使用条件

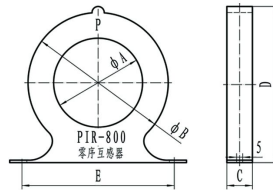
- 1、海拔高度：1000m以下；
- 2、环境温度：-25℃~+40℃；
- 3、相对湿度：≤90%。

三、额定频率绝缘耐热等级：50Hz 或60Hz E级（120℃）。

### 四、安全特性

- 1、绝缘电阻：二次对地绝缘电阻≥500MΩ；
- 2、抗电强度：一次对二次3KV工频1分钟无闪络击穿；
- 3、阻燃性：阻燃。

### 五、外形尺寸



图八

### 六、技术参数

产品型号	额定输入/输出值	采样电阻 (Ω)	引线长度 (mm)	外形尺寸 (mm) (A×B×C)	极性	图示
PIR-800	100mA/72±1.5mV	510	2×1700	73×115×21×128×125	减极性	图八

### 七、使用说明

- 1、一次输入在0.01A~5A时，二次输出波形保持线性，线性度±3%。
- 2、二次输出K1、K2（K1为屏蔽双绞线中红色引线、K2为屏蔽双绞线中黑色引线）。
- 3、角差小于1°。

### 八、订制说明

- 1、产品极性：零序互感器通常为减极性，也可根据要求更改。
- 2、产品参数、外形尺寸、引线长度等均可根据要求订制。

## FLG-3系列零序互感器

### 一、产品特点

1. 零序互感器采用进口冷轧硅钢片制成的铁芯，导磁率高，损耗小，结构紧凑，完全满足客户对产品相角的要求。
2. 线圈采用高速自动绕线机绕制，缠绕严格有序。
3. 零序互感器壳体采用ABS工程塑料，树脂灌封，具有良好的抗冲击性、耐腐蚀性、电气绝缘性，完全适合在矿下恶劣环境中使用。
4. 零序互感器在较大的输出范围内保持良好线性，输出灵敏、稳定。
5. 零序互感器结构合理，可根据现场实际情况灵活安装。

### 二、使用条件

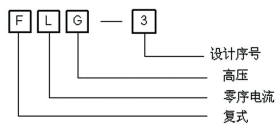
- 1、海拔高度：1000m以下。
- 2、环境温度：-25℃~+40℃。
- 3、相对湿度：≤90%。

三、额定频率绝缘耐热等级：50Hz 或60Hz E级（120℃）。

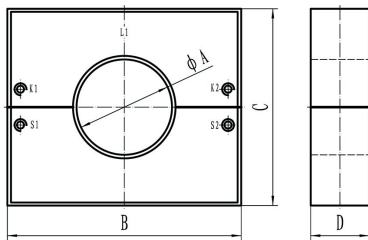
### 四、安全特性

- 1、绝缘电阻：二次对地绝缘电阻 $\geq 500\Omega$ 。
- 2、抗电强度：一次对二次3KV工频1分钟无闪络击穿。
- 3、阻燃性：阻燃。

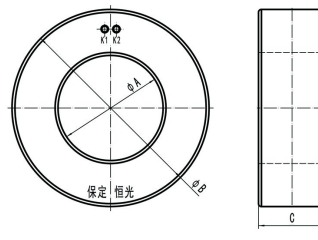
### 五、型号说明



### 六、外形尺寸：

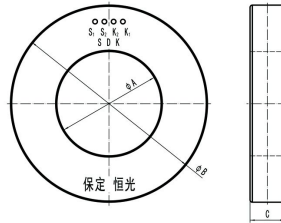


图九



图十

国内首创 行业先锋



图十一

## 七、技术参数

产品型号	额定输入 (A ) /输出值 (V)	采样电阻 ( $\Omega$ )	引线长度 (mm)	外形尺寸 (mm) (A×B×C)	极性	图示
FLG-3 (100)	100/12	12.0	螺钉式	100×215×190×55	减极性	图九
FLG-3 (180)	100/12	12.0	螺钉式	182×280×48	减极性	图十
FLG-3 (240)	100/12	12.0	螺钉式	240×356×45	减极性	图十
GLL-1B	100/12	12.0	1540×4	90×170×30	减极性	图十一

## 八、使用说明

1. 一次输入1.0A~100A时，二次输出波形保持线性，线性度 $\pm 3\%$ 。
2. 二次输出由K1、K2 (S1、S2) 组成，其中K1、K2为主绕组，S1、S2为辅助绕组。
3. 采样电阻由用户自配。
4. 二次引出线端(或标记有L2)是负载侧，对应的一端(或标记有L1)为电源侧。
5. 角差小于 $5^\circ$ 。
6. 整体式互感器安装在电缆敷设前进行，电缆敷设穿过互感器。
7. 开口式互感器不受电缆敷设先后的限制，具体安装步骤为：
  - 1) 将互感器顶部两条内六角螺栓松开卸下，使互感器分为两部分；
  - 2) 把互感器套在电缆上，将互感器两部分接触面擦拭干净，涂一层薄防锈漆，穿好内六角螺栓使互感器两部分对齐以免影响其性能，拧紧内六角螺栓（各互感器的两部分不可互换以免影响其性能）。
  - 3) 依据需要固定于电器开关中。

## 九、订制说明

- 1、产品极性：零序互感器主绕组通常为减极性，也可根据要求更改。
- 2、产品参数、外形尺寸、引线长度等均可根据要求订制。

## GO-1 ( 3、3A、3C ) 系列零序互感器

### 一、产品特点

1. 零序互感器采用进口冷轧硅钢片制成的铁芯，导磁率高，损耗小，结构紧凑，完全满足客户对产品相角的要求。
2. 线圈采用高速自动绕线机绕制，缠绕严格有序。
3. 零序互感器壳体采用ABS工程塑料，树脂灌封，具有良好的抗冲击性，耐腐蚀性、电气绝缘性，完全适合在矿下恶劣环境中使用。
4. 零序互感器在较大的输出范围内保持良好线性，输出灵敏、稳定。
5. 零序互感器结构合理：不同产品内径适用于各种电缆，输出采用引线式，使用方便。

### 二、使用条件

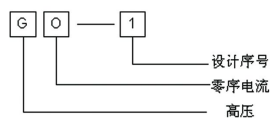
- 1、海拔高度：1000m以下。
- 2、环境温度：-25℃~+40℃。
- 3、相对湿度：≤90%。

三、额定频率绝缘耐热等级：50Hz 或60Hz E级（120℃）。

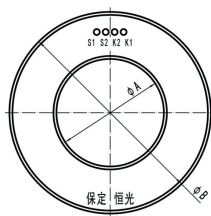
### 四、安全特性

- 1、绝缘电阻：二次对地绝缘电阻≥500MΩ。
- 2、抗电强度：一次对二次、地3KV工频1分钟无闪络击穿。
- 3、阻燃性：阻燃。

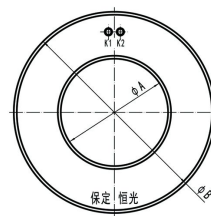
### 五、型号说明



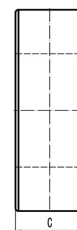
### 六、外形尺寸：

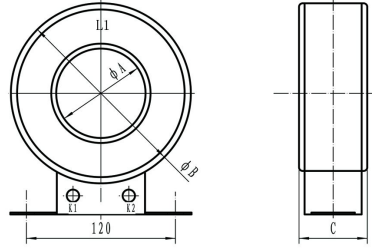


图十二



图十三





图十四

## 七、技术参数

产品型号	额定输入 (A) /输出值 (V)	采样(补偿) *	引线长度 (mm)	外形尺寸 (mm) (A×B×C)	极性	图示
G0-1	30/4±0.2	10μf无极性电容	500×4	72×135×50	减极性	图十二
G0-3	30/8.0±0.4	10μf无极性电容	M5×2	72×135×50	减极性	图十三
G0-3A	30/8.0±0.4	10μf无极性电容	M5×2	72×135×50	减极性	图十四
G0-3C	30/4±0.2	10μf无极性电容	500×2	90×170×30	减极性	图十三

\*: 采样(补偿)电容为用户自配。

## 八、使用说明

- 1、一次输入1.0A~100A时，二次输出波形保持线性，线性度±3%。
- 2、二次输出由K1、K2、S1、S2四根引线组成，其中K1、K2为主绕组，S1、S2为辅助绕组。
- 3、负载侧标注为L1 (P1)。
- 4、角差小于1°。
- 5、辅助绕组未使用时应开路。

## 九、订制说明

- 1、产品极性：零序互感器主绕组通常为减极性，也可根据要求更改。
- 2、产品参数、外形尺寸、引线长度等均可根据要求订制。







# 电流电压变换器

更新换代 行业首选





## 电流电压变换器选型说明

### 产品综述

电流电压变换器又称线性变换器，是专为煤炭电气控制系统综合保护装置配套的电参数转换器件。本公司生产的电流电压变换器可与微电脑直接对接，具有线性度高、性能稳定、防潮、防爆、易安装等特点。

通过在控制系统中使用本产品，可省去以往传统控制方法的若干环节，信号取值精度得以大幅提高，对煤矿安全用电起到一定的技术支持和保障作用。

本公司生产电流电压变换器系列有。

- LXY系列
- BL系列
- AV系列

### LXY系列电流电压变换器

#### 一、产品特点

1. 产品在额定输入电流上下各10倍范围保持良好线性输出。
2. 该产品可替代普通电流互感器使用，使用时可开路。
3. 采用进口冷轧硅钢片制成的铁芯，导磁率高，损耗小，结构紧凑。
4. 线圈采用高速自动绕线机绕制，缠绕严格有序。
5. 壳体采用ABS工程塑料，树脂灌封，具有良好的抗冲击性、耐腐蚀性、电气绝缘性，完全适合在矿下恶劣环境中使用。

#### 二、使用条件：

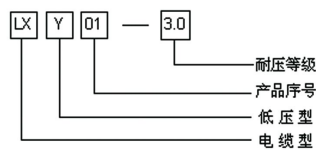
- 1、海拔高度：1000m以下。
- 2、环境温度：-25℃~40℃。
- 3、相对湿度：≤90%。

三、额定频率绝缘耐热等级：50Hz 或60Hz E级（120℃）。

#### 四、安全特性：

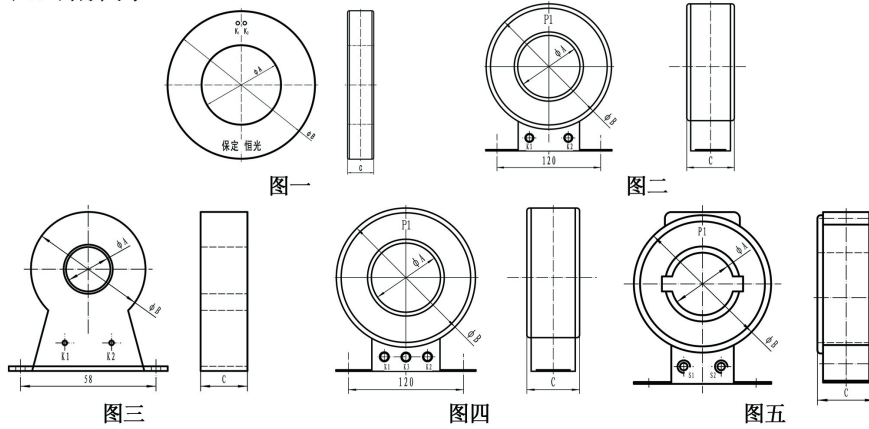
1. 绝缘电阻：二次对地绝缘电阻≥500MΩ。
2. 抗电强度：一次对二次、地3KV工频1分钟无闪络击穿。
3. 阻燃性：阻燃。

#### 五、型号说明：





六、外形尺寸



七、技术参数

产品型号	额定输入(A)	额定输出(V)	外形尺寸(A×B×C)	线性范围(A)	极性	图示
LXY02-3.0	10	0.5	75×170×31	1-100	减极性	图一
LXY08-3.0	10	0.5	19×49×20	1-100	减极性	图三
LXY16-3.0	200	0.5	70×120×57	20-2000	减极性	图二
LXY15-3.0	600	0.5	70×120×57	60-6000	减极性	图二
LXY12-3.0	1000	0.5	74×145×70	100-10000	减极性	图二
LXY14-3.0	1000	0.5	70×120×57	100-10000	减极性	图二
LXY13-3.0	2000	0.5	74×145×70	200-20000	减极性	图二
LXY04-3.0	400	2.0或1.0	70×120×57	40-4000	减极性	图四
LXY04-2.0	800	1	50×100×46	80-8000	减极性	图五

八、使用说明

- 1、一次输入额定值0.1倍~10.0倍时，二次输出波形保持线性，线性度±2%。
- 2、二次输出标记为K1、K2，引出方式为M6×2螺钉或软引线（软引线长200mm）。
- 3、二次引出端标记P1是负载侧，对应的一端是电源侧。
- 4、变换器替代电流互感器使用时可开路。

九、订制说明

1. 产品极性：电流电压变换器通常为减极性，也可根据要求更改。
2. 产品参数、外形尺寸、引线长度等均可根据要求订制。

更新换代 行业首选

## BL系列电流电压变换器

### 一、产品特点

1. 产品在额定输入电流上下各10倍范围保持良好线性输出。
2. 该产品可替代普通电流互感器使用，使用时可开路。
3. 采用进口冷轧硅钢片制成的铁芯，导磁率高，损耗小，结构紧凑。
4. 线圈采用高速自动绕线机绕制，缠绕严格有序。
5. 壳体采用ABS工程塑料，树脂灌封，具有良好的抗冲击性、耐腐蚀性、电气绝缘性，完全适合在矿下恶劣环境中使用。

### 二、使用条件

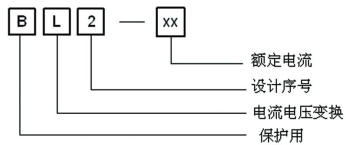
- 1、海拔高度：1000m以下。
- 2、环境温度：-25℃~40℃。
- 3、相对湿度：≤90%。

三、额定频率绝缘耐热等级 50Hz 或60Hz E级（120°C）。

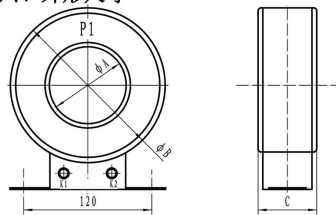
### 四、安全特性

1. 绝缘电阻：二次对地绝缘电阻≥500MΩ。
2. 抗电强度：一次对二次、地3KV工频1分钟无闪络击穿。
3. 阻燃性：阻燃。

### 五、型号说明



### 六、外形尺寸



图六



七、技术参数

产品型号	额定输入(A)	额定输出(V)	外形尺寸(A×B×C)	线性范围(A)	极性	图示
BL2-50	50	0.5	92×40×48	5-500	减极性	图六
BL2-100	100	0.5	92×40×48	10-1000	减极性	图六
BL2-200	200	0.5	92×40×48	20-2000	减极性	图六
BL2-50(B)	50	0.5	146×72×55	5-500	减极性	图六
BL2-100(B)	100	0.5	146×72×55	10-1000	减极性	图六
BL2-200(B)	200	0.5	146×72×55	20-2000	减极性	图六
BL2-315	315	0.5	146×72×55	31.5-3150	减极性	图六
BL2-400	400	0.5	146×72×55	40-4000	减极性	图六
BL2-500	500	0.5	146×72×55	50-5000	减极性	图六
BL2-630	630	0.5	146×72×55	63-6300	减极性	图六
BL2-800	800	0.5	146×72×55	80-8000	减极性	图六
BL2-1000	1000	0.5	146×72×55	100-10000	减极性	图六
BL4-800	800	1	146×72×55	80-8000	减极性	图六
BL4-1000	1000	1	146×72×55	100-10000	减极性	图六
BL4-400	400	1	146×72×55	40-4000	减极性	图六
BL4-500	500	1	146×72×55	50-5000	减极性	图六
BL4-630	630	1	146×72×55	63-6300	减极性	图六
BL4-315	315	1	146×72×55	31.5-3150	减极性	图六
BL4-100	100	1	146×72×55	10-1000	减极性	图六
BL4-200	200	1	146×72×55	20-2000	减极性	图六

八、使用说明

- 1、一次输入额定值0.1倍~10.0倍时，二次输出波形保持线性，线性度±2%。
- 2、二次输出标记K1、K2，引出M6×2螺钉。
- 3、二次引出端标记P1是负载侧，对应的一端是电源侧。
- 4、变换器替代电流互感器使用时可开路。

九、订制说明

- 1、产品极性：电流电压变换器通常为减极性，也可根据要求更改。
- 2、产品参数、外形尺寸、引线长度等均可根据要求订制。

## AV系列电流电压变换器

### 一、产品特点

1. 产品在额定输入电流0.1~25倍范围保持良好线性输出。
2. 该产品可替代普通电流互感器使用，使用时可开路。
3. 采用进口冷轧硅钢片制成的铁芯，导磁率高，损耗小，结构紧凑。
4. 线圈采用高速自动绕线机绕制，缠绕严格有序。
5. 壳体采用ABS工程塑料，树脂灌封，具有良好的抗冲击性、耐腐蚀性、电气绝缘性，完全适合在矿下恶劣环境中使用。

### 二、使用条件

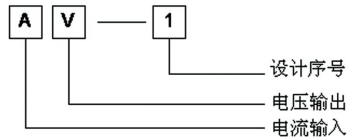
- 1、海拔高度：1000m以下。
- 2、环境温度：-25℃~40℃。
- 3、相对湿度：≤90%。

三、额定频率绝缘耐热等级 50Hz 或60Hz E级（120°C）。

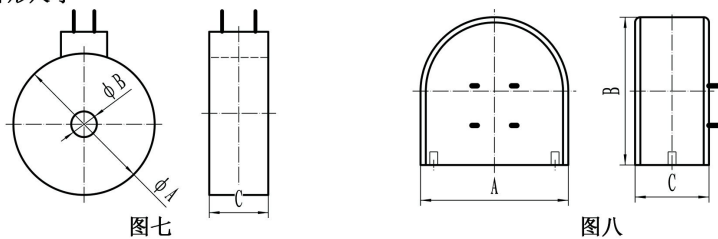
### 四、安全特性

1. 绝缘电阻：二次对地绝缘电阻 $\geq 500M\Omega$ 。
2. 抗电强度：一次对二次、地3.0KV工频1分钟无闪络击穿。
3. 阻燃性：阻燃。

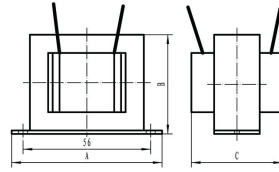
### 五、型号说明



### 六、外形尺寸







输入用1.5<sup>3</sup>黑色引线；输出用0.3<sup>3</sup>黄色引线。

图九

### 七、技术参数

产品型号	额定输入(A)	额定输出(V)	引线方式	外形尺寸(A×B×C)	图示
AV-3	2	2.00±0.01	焊片×4	55×10×23	图七
AV-5	2	2.00±0.01	焊片×4	47×10×23	图七
AV-6	2	2.00±0.01	焊片×4	47×47×15	图八
AV-7	2	2.00±0.01	引线式×200×4	66×42×40	图九

### 八、使用说明：

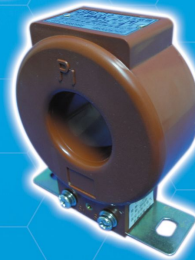
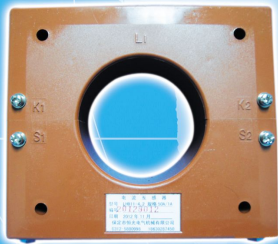
- 1、一次输入额定值0.1倍~25.0倍时，二次输出波形保持线性，线性度±2%。
- 2、二次输出K1、K2为焊片或软引线（软引线长200mm）。
- 3、用户使用时需配510Ω电阻。



# 电流互感器

创新科技 促进变革







## 电流互感器系列选型说明

### 产品综述

电流互感器是专为煤炭电气控制系统综合保护装置配套的电参数转换器件。我公司生产的电流互感器具有饱和倍数高（13倍）、性能稳定、防潮、防腐蚀、易安装等特点。

本公司生产的电流互感器有以下几个系列：

- LHB系列
- LMZ系列
- LJK系列
- BZQ-400、BZK-630系列

### LHB系列电流互感器

#### 一、产品特点

1. 产品在额定输入电流的1.5~10.0（最高可达到13倍）倍下可以正常工作。
2. 采用进口冷轧硅钢片制成的铁芯，导磁率高，损耗小，结构紧凑。
3. 线圈采用高速自动绕线机绕制，缠绕严格有序。
4. 壳体采用ABS工程塑料，树脂灌封，具有良好的抗冲击性、耐腐蚀性、电气绝缘性，完全适合在矿下恶劣环境中使用。
5. 产品结构合理，外观标准设计，适应于不同母线，安装简便宜行。

#### 二、使用条件：

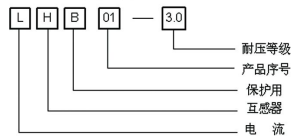
- 1、海拔高度：1000m以下。
- 2、环境温度：-25℃~40℃。
- 3、相对湿度：≤90%。

三、额定频率绝缘耐热等级：50Hz 或60Hz E级（120℃）。

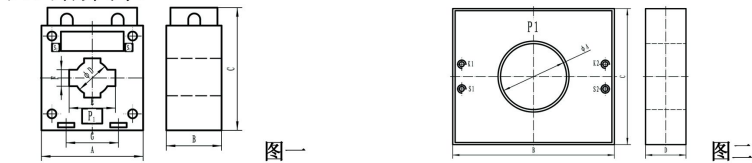
#### 四、安全特性：

1. 绝缘电阻：二次对地绝缘电阻≥500MΩ。
2. 抗电强度：一次对二次、地3KV工频1分钟无闪络击穿。
3. 阻燃性：阻燃。

#### 五、型号说明：



#### 六、外形尺寸：





七、技术参数

产品型号	额定输入 (A)	额定输出 (A)	额定负载 (Ω)	产品容量 (VA)	线性范围 (A)	外形尺寸 (A×B× C×D×E×F×G)	图示
LHB-3.0	400	0.2	5.0	5.0	0~5200	82×40×98×37×51×16×51	图一
LHB0-3.0	630	0.2	5.0	5.0	0~8190	82×40×98×37×51×16×51	图一
LHB-3.0	50	1	10	5.0	0~250	100×215×190×55	图二
LHB-3.0	50	1	1.0	5.0	0~250	160×300×288×81	图二
LHB-3.0	50	1	1.0	5.0	0~250	120×236×205×59	图二
LHB-3.0	50	1	1.0	5.0	0~250	80×196×165×49	图二
LHB-3.0	100	1	1.0	5.0	0~500	61×36×84	图一
LHB-3.0	200	1	1.0	5.0	0~1000	74×40×80	图一
LHB-3.0	400	1	1.0	5.0	0~2000	74×40×80	图一
LHB-3.0	100	1	1.0	5.0	0~500	61×36×84	图一
LHB-3.0	600	1	1.0	5.0	0~3000	82×98×40×37×51×16×51	图一
LHB-3.0	800	1	1.0	5.0	0~4000	82×98×40×37×51×16×51	图一
LHB-3.0	1000	1	1.0	5.0	0~5000	82×98×40×37×51×16×51	图一
LHB-3.0	50	1.5	1.0	7.5	0~250	82×98×40×37×51×16×51	图一
LHB-3.0	200	1.5	1.0	7.5	0~1000	82×98×40×37×51×16×51	图一
LHB-3.0	50	5	1.0	25.0	0~250	82×98×40×37×51×16×51	图一
LHB-3.0	100	5	1.0	25.0	0~500	82×98×40×37×51×16×51	图一
LHB-3.0	150	5	1.0	25.0	0~750	82×98×40×37×51×16×51	图一
LHB-3.0	200	5	1.0	25.0	0~1000	82×98×40×37×51×16×51	图一
LHB-3.0	250	5	1.0	25.0	0~1250	82×98×40×37×51×16×51	图一
LHB-3.0	300	5	1.0	25.0	0~1500	82×98×40×37×51×16×51	图一
LHB-3.0	400	5	1.0	25.0	0~2000	82×98×40×37×51×16×51	图一
LHB-3.0	500	5	1.0	25.0	0~2500	82×98×40×37×51×16×51	图一
LHB-3.0	600	5	1.0	25.0	0~3000	82×98×40×37×51×16×51	图一
LHB-3.0	630	5	1.0	25.0	0~53150	82×98×40×37×51×16×51	图一
LHB-3.0	800	5	1.0	25.0	0~4000	82×98×40×37×51×16×51	图一
LHB-3.0	1000	5	1.0	25.0	0~5000	82×98×40×37×51×16×51	图一
LHB-3.0	1500	5	1.0	25.0	0~7500	82×98×40×37×51×16×51	图一

八、使用说明

1. 一次输入额定值0.1倍~10.0倍时（依需要选择，最大可达到13倍），二次输出波形保持线性，线性度±3%。
2. 二次输出标记为S1、S2（或是K1、K2），引出方式为M6×2螺钉。
3. 二次引出端标记P1（L1）是负载侧，对应的一端是电源侧。
4. 使用时二次输出端不可以开路。
5. 产品耐压通常为3KV/4.2KV（也可以根据客户要求设计更高耐压产品）。

九、订制说明

- 1、产品极性：电流互感器通常为减极性，也可根据要求更改。
- 2、产品参数、外形尺寸等可根据要求订制。

## LMZ系列电流互感器

### 一、产品特点

1. 产品在额定输入电流的1.5~10.0（最高可达到13倍）倍下可以正常工作。
2. 采用进口冷轧硅钢片制成的铁芯，导磁率高，损耗小，结构紧凑。
3. 线圈采用高速自动绕线机绕制，缠绕严格有序。
4. 壳体采用ABS工程塑料，树脂灌封，具有良好的抗冲击性、耐腐蚀性、电气绝缘性，完全适合在矿下恶劣环境中使用。
5. 产品结构合理，外观标准设计，适应于不同母线，安装简便宜行。

### 二、使用条件

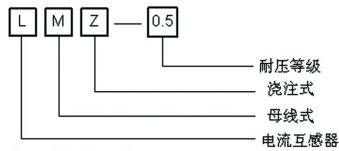
- 1、海拔高度：1000m以下。
- 2、环境温度：-25℃~40℃。
- 3、相对湿度：≤90%。

三、额定频率绝缘耐热等级 50Hz 或60Hz E级（120℃）。

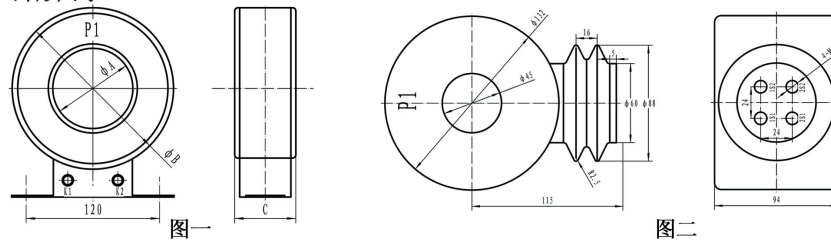
### 四、安全特性

- 1、绝缘电阻：二次对地绝缘电阻≥500MΩ。
- 2、抗电强度：一次对二次、地3KV工频1分钟无闪络击穿；用于6KV、10KV线路的为工频42KV。
- 3、阻燃性：阻燃。

### 五、型号说明



### 六、外形尺寸



### 七、技术参数

产品型号	额定输入 (A)	额定输出 (A)	额定电压 (KV)	额定负载 (Ω)	产品容量 (VA)	外形尺寸 (A×B ×C×D×E) mm	图示
LMZ-0.5 (0.2S)	50	5	0.5	0.2	25.0	40×94×46	图三
LMZ-0.5 (0.2S)	100	5	0.5	0.2	25.0	40×94×46	图三
LMZ-0.5 (0.2S)	200	5	0.5	0.2	25.0	40×94×46	图三
LMZ-0.5 (0.2S)	300	5	0.5	0.2	25.0	40×94×46	图三
LMZ-0.5 (0.2S)	400	5	0.5	0.2	25.0	40×94×46	图三
LMZ-0.5 (0.2S)	500	5	0.5	0.2	25.0	40×94×46	图三
LMZ-0.5 (0.2S)	600	5	0.5	0.2	25.0	40×94×46	图三
LMZ-0.5 (0.2S)	800	5	0.5	0.2	25.0	70×120×57	图三
LMZ-6 (10)	50~800	1 (5)	6KV (10KV)	0.2	25.0	见图示	图四

### 八、使用说明

1. 一次输入为额定值0.1倍~10.0倍时，二次输出波形保持线性，线性度±3%。
2. 二次输出标记为S1、S2 (K1、K2)，有计量功能的标记为1S1、1S2、2S1、2S2，其中1S1、1S2供计量使用，2S1、2S2供保护使用；引出方式为M6×2螺钉 (LMZ-6(10)为M6×4螺钉)。
3. 二次引出端标记P1是负载侧，对应的一端是电源侧。
4. 使用时二次不可开路。

### 九、订制说明

- 1、产品极性：电流互感器通常为减极性，也可根据要求更改。
- 2、产品参数、外形尺寸等可根据要求订制。



## LJK系列电流互感器

### 一、产品特点

1. 产品在额定输入电流的1.5~10.0（最高可达到13倍）倍下可以正常工作。
2. 采用进口冷轧硅钢片制成的铁芯，导磁率高，损耗小，结构紧凑。
3. 线圈采用高速自动绕线机绕制，缠绕严格有序。
4. 壳体采用ABS工程塑料，树脂灌封，具有良好的抗冲击性。耐腐蚀性、电气绝缘性，完全适合在矿下恶劣环境中使用。
5. 产品结构合理，外观标准设计，适应于不同母线的现场安装，简便宜行。

### 二、使用条件

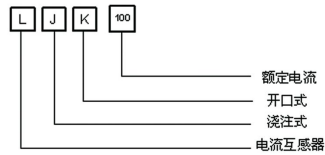
- 1、海拔高度：1000m以下。
- 2、环境温度：-25℃~40℃。
- 3、相对湿度：≤90%。

三、额定频率绝缘耐热等级 50Hz 或60Hz E级（120℃）。

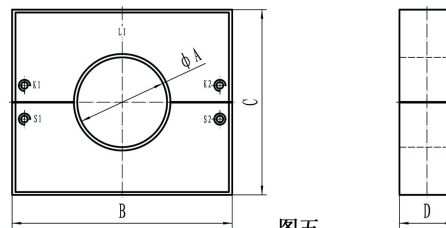
### 四、安全特性

- 1、绝缘电阻：二次对地绝缘电阻≥500MΩ。
- 2、抗电强度：一次对二次、地4.2KV工频1分钟无闪络击穿。
- 3、阻燃性：阻燃。

### 五、型号说明



### 六、外形尺寸



图五

## 七、技术参数

产品型号	额定输入 (A)	额定输出 (A)	绝缘电压 (KV)	额定负载 (Ω)	产品容量 (VA)	外形尺寸 (A×B ×C×D×E)	图示
LJK50	50	5(1)	4.2	0.2	25.0	100×215×190×55	图五
LJK100	100	5(1)	4.2	0.2	25.0	100×215×190×55	图五
LJK150	150	5(1)	4.2	0.2	25.0	100×215×190×55	图五
LJK200	200	5(1)	4.2	0.2	25.0	100×215×190×55	图五
LJK250	250	5(1)	4.2	0.2	25.0	120×236×205×59	图五
LJK300	300	5(1)	4.2	0.2	25.0	120×236×205×59	图五
LJK400	400	5(1)	4.2	0.2	25.0	120×236×205×59	图五
LJK500	500	5(1)	4.2	0.2	25.0	120×236×205×59	图五
LJK600	600	5(1)	4.2	0.2	25.0	120×236×205×59	图五
LJK800	800	5(1)	4.2	0.2	25.0	120×236×205×59	图五
LJK1000	1000	5(1)	4.2	0.2	25.0	120×236×205×59	图五

## 八、使用说明

1. 一次输入为额定值0.1倍~10.0倍时，二次输出波形保持线性，线性度±3%。
2. 二次输出标记K1、K2、S1、S2，引出方式为M6×4螺钉。
3. 二次引出端标记P1是负载侧，对应的一端是电源侧。
4. 互感器不受电缆（或铜母线）敷设先后限制，具体安装建议按下述步骤：
  - 1) 将互感器顶部两条内六角螺栓松开卸下，使互感器分为两部分。
  - 2) 把互感器套在电缆上，将互感器两部分接触面擦拭干净，涂一层薄防锈漆，穿好内六角螺栓使互感器两部分对齐以免影响其性能，拧紧内六角螺栓（各互感器的两部分不可互换以免影响其性能）。
  - 3) 依据需要固定于电器开关中。
5. 使用时二次不可开路。

## 九、订制说明

- 1、产品极性：电流互感器通常为减极性，也可根据要求更改。
- 2、产品参数、外形尺寸等可根据要求订制。

## BZQ-400、BZK-630系列电流互感器

### 一、产品特点

1. 采用特殊工艺制成的铁芯，产品在任意输入电流下不存在饱和问题。
2. 损耗低，节能环保，可替代传统电流互感器使用。
3. 线圈采用高速自动绕线机绕制，缠绕严格有序。
4. 壳体采用ABS工程塑料，树脂灌封，具有良好的抗冲击性、耐腐蚀性、电气绝缘性，完全适合在矿下恶劣环境中使用。
5. 产品结构合理，外观标准设计。

### 二、使用条件

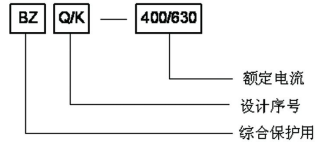
- 1、海拔高度：1000m以下；
- 2、环境温度：-25℃~40℃；
- 3、相对湿度：≤90%。

三、额定频率绝缘耐热等级 50Hz 或60Hz E级（120°C）。

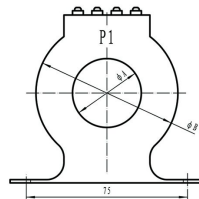
### 四、安全特性

- 1、绝缘电阻：二次对地绝缘电阻≥500MΩ；
- 2、抗电强度：一次对二次、地3KV工频1分钟无闪络击穿；
- 3、阻燃性：阻燃。

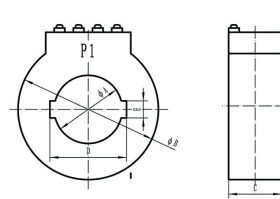
### 五、型号说明



### 六、外形尺寸



图六



图七

### 七、技术参数

产品型号	额定输入 (A)	额定输出 (mV)	绝缘电压 (KV)	外形尺寸 (A×B ×C×D×E)	图示
BZQ-400	400	200	3.0	32×64×25	图六
BZK-630	630	200	3.0	54×80×28×56×16	图七

### 八、使用说明

- 1、一次输入额定值0.1倍~10.0倍时（或>10.0倍），二次输出波形保持线性，线性度±3%。
- 2、二次输出标记L1、L2、D1、D2，其中L1、L2为主绕组，D1、D2为辅助绕组，引出方式为M3×4螺钉。
- 3、二次引出端标记P1是负载侧，对应的一端是电源侧。
- 4、使用时二次可开路。

### 九、订制说明

- 1、产品极性：电流互感器通常为减极性，也可根据要求更改。
- 2、产品参数、外形尺寸等可根据要求订制。

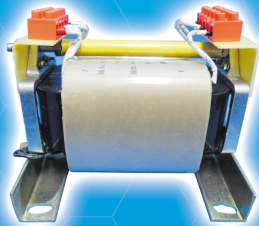
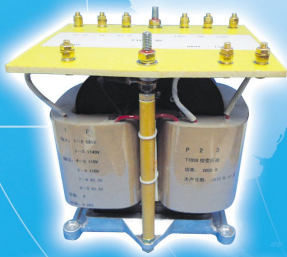


# 变 压 器

需求万变 努力不变







## 变压器系列选型说明

### 产品综述

公司生产的变压器依照矿用变压器标准设计，适用于交流50-60Hz，输入电压在10KV以下各种防爆电气开关。变压器制作工艺精湛，检验严格，可在额定电压的1.2倍下长期正常工作（特殊设计的变压器可在额定电压的1.3倍下长期正常工作）。独自研发的小型矿用变压器可在环境湿度达95%的恶劣条件下工作，成为诸多用户的首选！

本公司生产的变压器的结构形式可为立式或是卧式，方便客户安装使用。

公司目前生产的变压器有以下系列：

- KDG/KSG系列
- BQ系列

### KDG ( KSG ) 系列变压器

#### 一、产品特点

- 1、选用进口冷轧硅钢片制成的D型铁芯，与E型比较，具有导磁率高，损耗小，结构紧密等优点。
- 2、线圈采用高速自动绕线机绕制，绕线匝数精准，变比精确。
- 3、线包两端采用树脂端封，坚固耐用，防潮、防尘，特别适用于矿下恶劣工作环境。
- 4、设计符合国家标准，并在参考国内外同行器件的基础上进行了优化，空载电流远小于规定值。
- 5、变压器适用范围宽，有较强的过电压能力，能在额定电压的1.2倍下正常长期工作（特殊设计的变压器可在额定电压的1.3倍下长期正常工作）。

#### 二、使用条件

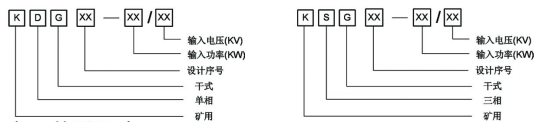
- 1、海拔高度：1000m以下。
- 2、环境温度：-25℃~40℃。
- 3、相对湿度：≤90%。

#### 三、额定频率绝缘耐热等级 50Hz 或60Hz E级（120℃）

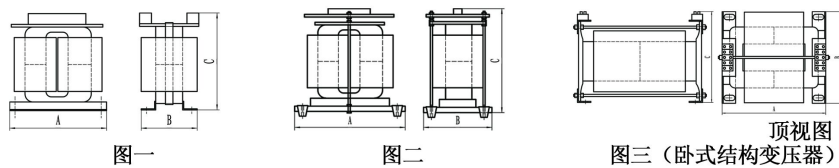
#### 四、安全特性

- 1、绝缘电阻：一次对地绝缘电阻≥500MΩ。
- 2、抗电强度：一次对二次、地按规定耐压等级施压工频（详见技术参数），1分钟无闪络击穿。
- 3、阻燃性：阻燃。

#### 五、型号说明



#### 六、外形尺寸



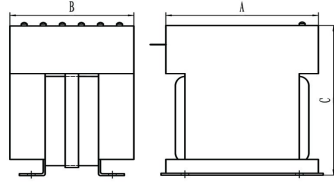
图一

图二

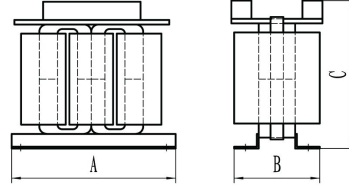
图三（卧式结构变压器）

需求万变 努力不变





图四



图五

## 七、技术参数

铁芯类型	产品型号	额定电压 (V)	额定功率 (VA)	耐压等级 (KV)	漏电流 (mA)	产品尺寸 (A×B×C)	图示
C型铁芯	KDGXXX	≤100	10~10000	3.0KV	≤5	根据功率确定	图一或图二、三
C型铁芯	KDGXXX	220~1140	10~10000	4.6KV	≤5	根据功率确定	图一或图二、三
C型铁芯	KDGXXX	≥1905	10~10000	18.0 (25.0)	≤5	根据功率确定	图一或图二、三
C型铁芯	KDGXXX	6000~10000	10~5000	42.0	≤5	根据功率确定	图四
SD型铁芯	KSGXXX	≤1140	10~10000	4.2	≤5	根据功率确定	图五
SD型铁芯	KSGXXX	≥1140	10~10000	18.0 (25)	≤5	根据功率确定	图五

## 八、使用说明

- 1、一次输入为额定电压的1.2倍时，器件可长期正常工作（也可根据顾客要求提供设计）。
- 2、一次输入≤1140V器件，产品电气参数标记在变压器输入侧；输入>1140V器件，产品电气参数标记在变压器输出侧。
- 3、引线方式：引出线电流≤12.0A时用接线端子，引出线电流≥12.0A时使用铜质接线柱。
- 4、无特定要求时变压器结构按立式提供，但也可根据客户要求提供卧式结构。

## 九、订制说明

- 1、选用本手册器件时建议提供使用详情，便于制作时参考。
- 2、要求电压、功率等参数超过本手册范围时请注明。
- 3、产品参数、外形尺寸、引线长度等均可根据要求订制。

---

需求万变 努力不变

## BQ系列变压器

### 一、产品特点

- 1、选用优质冷轧硅钢片制成的EI型铁芯,导磁率高,损耗小,结构紧密。
- 2、线圈采用自动绕线机绕制,匝数精准,变比精确。
- 3、设计符合国家标准,并在参考国内外同行器件的基础上进行了优化,空载电流远小于规定值。
- 4、变压器适用范围宽,有较强的过电压能力,能在额定电压的1.2倍下正常长期工作(特殊设计的变压器可在额定电压的1.3倍下长期正常工作)。

### 二、使用条件

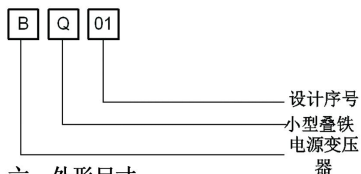
- 1、海拔高度: 1000m以下。
- 2、环境温度:  $-25^{\circ}\text{C}\sim 40^{\circ}\text{C}$ 。
- 3、相对湿度:  $\leq 90\%$ 。

### 三、额定频率绝缘耐热等级 50Hz 或60Hz E级 ( $120^{\circ}\text{C}$ )

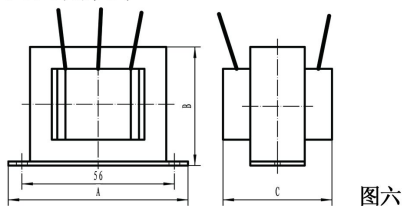
### 四、安全特性

- 1、绝缘电阻: 一次对地绝缘电阻 $\geq 500\text{M}\Omega$ 。
- 2、抗电强度: 一次对二次、地按规定耐压等级施工频(详见技术参数), 1分钟无闪络击穿。
- 3、阻燃性: 阻燃。

### 五、型号说明



### 六、外形尺寸



需求万变 努力不变

## 七、技术参数

铁芯类型	产品型号	额定电压 (V)	额定功率 (VA)	耐压等级 (KV)	漏电流 (mA)	图示
EI型铁芯	BQ-XXX	≤100	10~10000	3.0	≤5	图六
EI型铁芯	BQ-XXX	220~1140	10~10000	4.6	≤5	图六
EI型铁芯	BQ-XXX	≥1905	10~10000	18.0 (25.0)	≤5	图六

## 八、使用说明

- 1、一次输入为额定电压的1.2倍时，器件可长期正常工作（也可根据顾客要求提供设计）。
- 2、一次输入≤1140V器件，产品电气参数标记在变压器输入侧；输入>1140V器件，产品电气参数标记在变压器输出侧。
- 3、引出线为塑铜软线，电流 < 5.0A时，使用0.75平方塑铜软线；电流≥5.0A时使用2.5平方塑铜软线（或根据实际电流情况设计）。
- 4、无特定要求时变压器结构按立式提供，但也可根据客户要求提供卧式结构。

## 九、定制说明

- 1、选用本手册器件时建议提供使用详情，便于制作时参考。
- 2、要求电压、功率等参数超过本手册范围时请注明。
- 3、产品参数、外形尺寸、引线长度等均可根据要求订制。

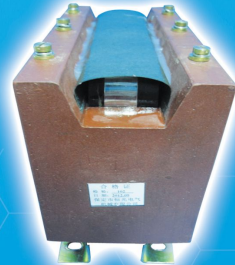
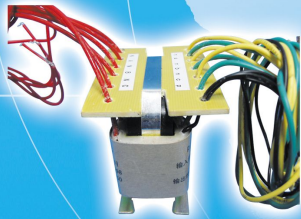


# 电抗器

创新一流 方显卓越







## 三相电抗器系列选型说明

### 产品综述

公司生产的三相电抗器专为煤炭电气控制系统综合保护装置配套，具有适应电压范围宽、过载能力强、性能稳定、防潮、防爆、易安装等特点，适用于各种矿用防爆电气开关，并已被客户广泛使用。所有三相电抗器均可以在额定电压的1.2倍下长期正常工作（特殊设计的三相电抗器可在额定电压的1.3倍下正常长期工作）。

本公司生产的三相电抗器有以下两大系列。

- SK系列
- SD系列

### SK系列电抗器

#### 一、产品特点

- 1、选用进口冷轧硅钢片制成的SD型铁芯，与EI型比较，具有导磁率高，损耗小，结构紧密等优点。
- 2、线圈采用高速自动绕线机绕制，绕线匝数精准，变比精确。
- 3、线包两端采用树脂端封，坚固耐用，防潮、防尘，特别适用于矿下恶劣工作环境。
- 4、设计符合国家标准，并在参考国内外同行器件的基础上进行了优化，空载电流远小于规定值。
- 5、适用范围宽，有较强的过电压能力，能在额定电压的1.2倍下正常长期工作（特殊设计的三相电抗器可在额定电压的1.3倍下正常长期工作）。

#### 二、使用条件

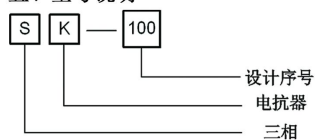
- 1、海拔高度：1000m以下；
- 2、环境温度：-25℃~40℃；
- 3、相对湿度：≤90%

三、额定频率绝缘耐热等级 50Hz 或60Hz E级（120℃）。

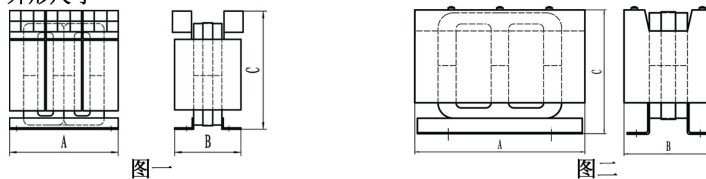
#### 四、安全特性

- 1、绝缘电阻：输入对地绝缘电阻≥500MΩ。
- 2、抗电强度：输入对地按规定耐压等级施压工频（详见技术参数），1分钟无闪络击穿。
- 3、阻燃性：阻燃。

#### 五、型号说明



#### 六、外形尺寸





## 七、技术参数

产品型号	输入电压 (V)	额定功率 (VA)	耐压等级	漏电流	引线联接方式	产品尺寸 (A×B×C)	图示
SK-XXX	≤1140	10VA~5KVA	4.6KV	≤5mA	端子排	根据功率确定	图一
SK-XXX	3300	10VA~5KVA	18 (25) KV	≤5mA	螺钉或引线式	根据功率确定	图二

## 八、使用说明

- 1、在额定电压的1.2倍下正常长期工作（特殊设计的三相电抗器可在额定电压的1.3倍下正常长期工作）。
- 2、输入电压额定值标注为线电压。
- 3、一次输入≤1140V器件，产品电气参数标记在三相电抗器输入侧；输入>1140V器件，产品电气参数标记在三相电抗器输出侧。
- 4、无特定要求时三相电抗器结构按立式提供，也可根据客户要求提供卧式结构。

## 九、订制说明

产品参数、外形尺寸等可根据要求订制。

## SD系列电抗器

### 一、产品特点

- 1、SD系列三相电抗器在传统三相电抗器的基础之上增加了二次输出，为系统提供了检测、监测、功率传输等辅助功能。
- 2、选用进口冷轧硅钢片制成的SD型铁芯，与EI型比较，具有导磁率高，损耗小，结构紧密等优点。
- 3、线圈采用高速自动绕线机绕制，绕线匝数精准，变比精确。
- 4、线包两端采用树脂端封，坚固耐用，防潮、防尘，特别适用于矿下恶劣工作环境。
- 5、设计符合国家标准，并在参考国内外同行器件的基础上进行了优化，空载电流远小于规定值。
- 6、适用范围宽，有较强的过电压能力，能在额定电压的1.2倍下正常长期工作（特殊设计的三相电抗器可在额定电压的1.3倍下正常长期工作）。

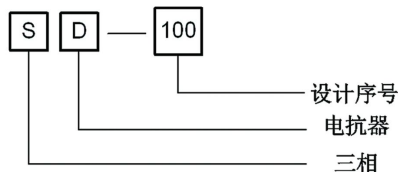
### 二、使用条件

- 1、海拔高度：1000m以下。
  - 2、环境温度：-25℃~40℃。
  - 3、相对湿度：≤90%。
- 三、额定频率绝缘及耐热等级 50Hz 或60Hz E级（120℃）。

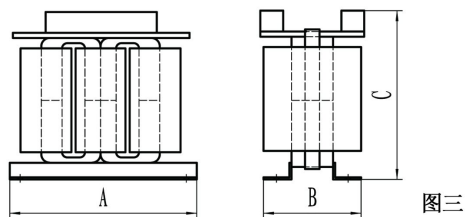
### 四、安全特性：

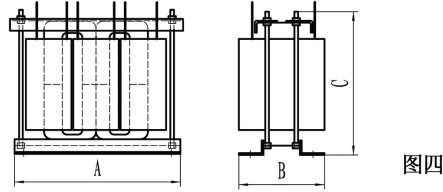
- 1、绝缘电阻：输入对地绝缘电阻≥500MΩ。
- 2、抗电强度：输入对输出、地按规定耐压等级施压工频（详见技术参数），1分钟无闪络击穿。
- 3、阻燃性：阻燃。

### 五、型号说明

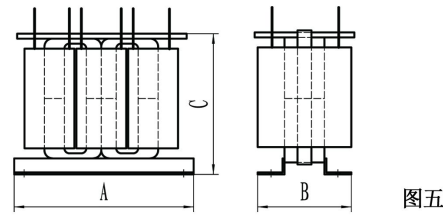


### 六、外形尺寸





图四



图五

七、技术参数

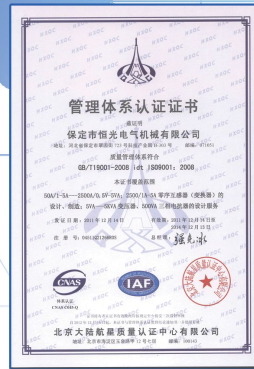
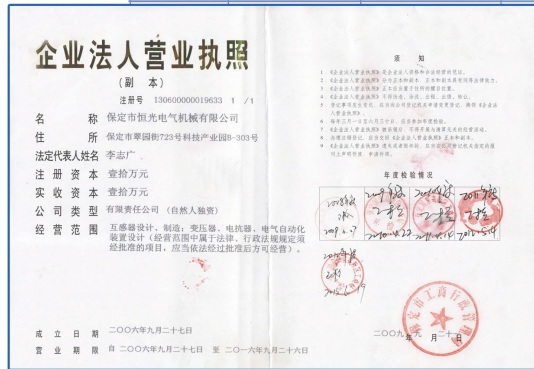
产品型号	输入电压	额定功率	耐压等级	漏电流	引线联接方式	产品尺寸 (A×B×C)	图示
SD-XXX	≤1140V	10VA~5KVA	4.6KV	≤5mA	端子排	根据功率确定	图三
SD-XXX	3300	10VA~5KVA	18 (25) KV	≤5mA	引线式	根据功率确定	图四/ 图五

八、使用说明

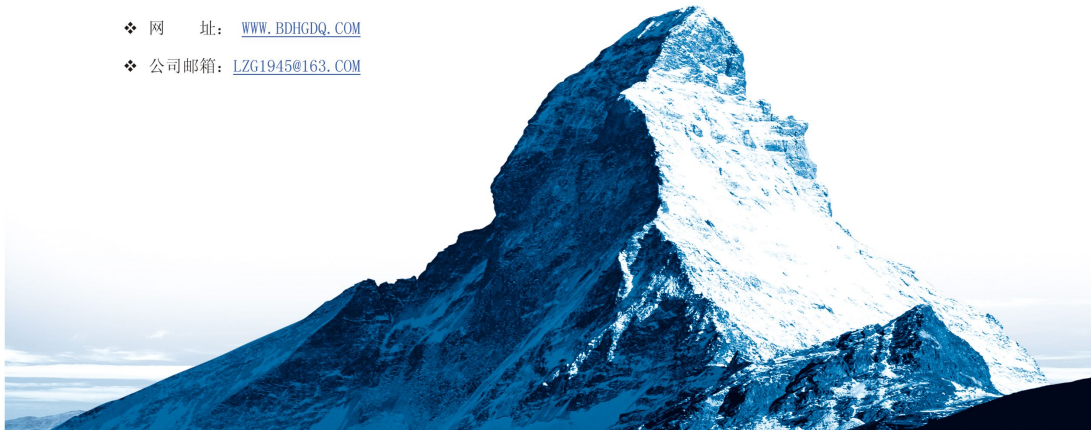
- 1、在额定电压的1.2倍下正常长期工作（特殊设计的三相电抗器可在额定电压的1.3倍下正常长期工作）。
- 2、输入电压额定值标注为线电压。
- 3、一次输入≤1140V器件，产品电气参数标记在三相电抗器输入侧；输入>1140V器件，产品电气参数标记在三相电抗器输出侧。
- 4、无特定要求时三相电抗器结构按立式提供，也可根据客户要求提供卧式结构。

九、订制说明

产品参数、外形尺寸等可根据要求订制。



- ❖ 单位名称: 保定市恒光电气机械有限公司
- ❖ 地 址: 保定市翠园街723号科技产业园B-303号
- ❖ 电 话: 0312-5880998
- ❖ 传 真: 0312-5880996
- ❖ 开 户: 保定市商业银行股份有限公司天鹅路支行
- ❖ 帐 号: 13060670 80120 101000 10237
- ❖ 税 号: 130611 7941 67776
- ❖ 邮 编: 071051
- ❖ 法 人: 李志广 13070512870
- ❖ 联 系 人: 李德辉 18630287450
- ❖ 网 址: [WWW.BDHGDQ.COM](http://WWW.BDHGDQ.COM)
- ❖ 公司邮箱: [LZG1945@163.COM](mailto:LZG1945@163.COM)





## **保定市恒光电气机械有限公司**

公司地址：河北省保定市翠园街723号科技产业园B-303号

联系电话：0312-5880998

传 真：0312-5880996

邮 编：071051

联 系 人：李德辉 18630287450

网 址：[www.bdhgdq.com](http://www.bdhgdq.com)

电子邮箱：[LZG1945@163.com](mailto:LZG1945@163.com)

QQ号码：2564133545